



Rijksinstituut voor Volksgezondheid
en Milieu
Ministerie van Volksgezondheid,
Welzijn en Sport

Epidemiologische situatie COVID-19 in GGD Hollands-Noorden

Rijksinstituut voor Volksgezondheid en Milieu - RIVM
16 oktober 2020, 10:00

Samenvatting

Tot en met 16 oktober 10:00 uur zijn er in GGD Hollands-Noorden in totaal 4378 COVID-19 patiënten gemeld aan het RIVM. Tot nu toe zijn 331 van de gemelde patiënten opgenomen in het ziekenhuis en 135 mensen overleden.

Een overzicht van de COVID-19 situatie op landelijk niveau is hier te vinden.

Uitleg over surveillance van COVID-19 in Nederland

Door middel van surveillance houdt het RIVM zicht op de verspreiding van COVID-19 in Nederland. Via een samenwerking tussen artsen, laboratoria en de GGD'en wordt informatie verzameld over personen (patiënten) met een positieve SARS-CoV-2 testuitslag. Sinds het begin van de COVID-19 epidemie in Nederland is het testbeleid geleidelijk veranderd. Het huidige testbeleid is hier te vinden. Sinds 1 juni kan iedereen met klachten zich laten testen. Toch is het aanmerkelijk dat niet alle COVID-19 patiënten getest worden. De werkelijke aantallen in Nederland zijn daarom waarschijnlijk hoger dan de aantallen die hier genoemd worden. Aan het RIVM wordt niet gemeld wie hersteld is van COVID-19.

Er worden ook mensen die om andere redenen dan COVID-19 in het ziekenhuis worden opgenomen getest op SARS-CoV-2. Dit wordt gedaan om verspreiding van dit virus binnen het ziekenhuis tegen te gaan. Vanaf 1 mei wordt bij melding van een in het ziekenhuis opgenomen positief geteste patiënt, nagevraagd of de ziekenhuisopname vanwege COVID-19 was. Daarom geven we sinds 1 mei in de rapportages van de ziekenhuisopnames alleen opnames weer waarbij niet is aangegeven dat de opname om een andere reden was. Dit doen we zodat het aantal in het ziekenhuis opgenomen COVID-19 patiënten een zo goed mogelijke indicator blijft van de epidemie. Dit geeft namelijk weer hoeveel mensen ernstig ziek zijn door COVID-19. Patiënten die om een andere reden ziekenhuiszorg nodig hebben en ook COVID-19 blijken te hebben, worden uiteraard wel meegenomen in het totaal aantal meldingen.

Een databestand met de cumulatieve aantallen per gemeente per dag van gemelde COVID-19 patiënten, in het ziekenhuis opgenomen COVID-19 patiënten en overleden COVID-19 patiënten is hier te vinden. Een databestand met karakteristieken van elke positief geteste COVID-19 patiënt in Nederland is hier te vinden.

Dit document is vertrouwelijk en verdere verspreiding valt onder de verantwoordelijkheid van de GGD. Door eventuele kleine aantallen kunnen personen mogelijk herleidbaar zijn.

Inhoudsopgave

	Pagina
1 Samenvatting COVID-19 meldingen van de GGD Hollands-Noorden vanaf 27 februari 2020	3
2 COVID-19 meldingen aan de GGD Hollands-Noorden vanaf 6 juli 2020	4
3 Top vijf gemeenten in de afgelopen week	6
4 Leeftijdsverdeling en man-vrouwverdeling van bij GGD Hollands-Noorden gemelde COVID-19 patiënten in de afgelopen week	7
5 Reishistorie van bij GGD Hollands-Noorden gemelde COVID-19 patiënten vanaf 6 juli 2020 en in de afgelopen week	8
6 Beroep van bij GGD Hollands-Noorden gemelde COVID-19 patiënten vanaf 6 juli 2020 en in de afgelopen week	9
7 Setting van mogelijke besmetting van bij GGD Hollands-Noorden gemelde COVID-19 patiënten vanaf 6 juli 2020 en in de afgelopen week	10
8 Surveillance van COVID-19 in verpleeghuizen en woonzorgcentra vanaf 6 juli 2020	12
9 Bron- en contactonderzoek van COVID-19 meldingen aan de GGD Hollands-Noorden	14
9.1 Resultaten uit bron- en contactonderzoek	14
10 SARS-CoV-2 testen afgenomen door de GGD Hollands-Noorden vanaf 1 juni	20
11 Vergelijking met landelijke situatie	33

Klik op de titel om naar de betreffende paragraaf in het document te gaan.

1 Samenvatting COVID-19 meldingen van de GGD Hollands-Noorden vanaf 27 februari 2020

Tabel 1: Aantal door de GGD gemelde COVID-19 patiënten, aantal in het ziekenhuis opgenomen COVID-19 patiënten gemeld door GGD en aantal overleden COVID-19 patiënten gemeld door GGD¹

Gezondheidsstatus	Totaal	%	Meldingen afgelopen week ²	Gecorrigeerd ³	Verskil met vorige week ⁴
Totaal gemeld	4378		1054	-3	1051
Ziekenhuisopname	331	7.6	7	0	7
Overleden ⁵	135	3.1	3	0	3

¹ Sinds 1 juni kan iedereen met klachten zich laten testen. Toch is het aannemelijk dat niet alle COVID-19 patiënten getest worden. De werkelijke aantallen in Nederland zijn daarom waarschijnlijk hoger dan de aantallen die hier genoemd worden. Het werkelijke aantal COVID-19 patiënten opgenomen in het ziekenhuis of overleden is hoger dan het aantal opgenomen of overleden patiënten gemeld in de surveillance, omdat de surveillance gebaseerd is op de informatie op het moment van melding. Aan het RIVM wordt niet gemeld wie hersteld is.

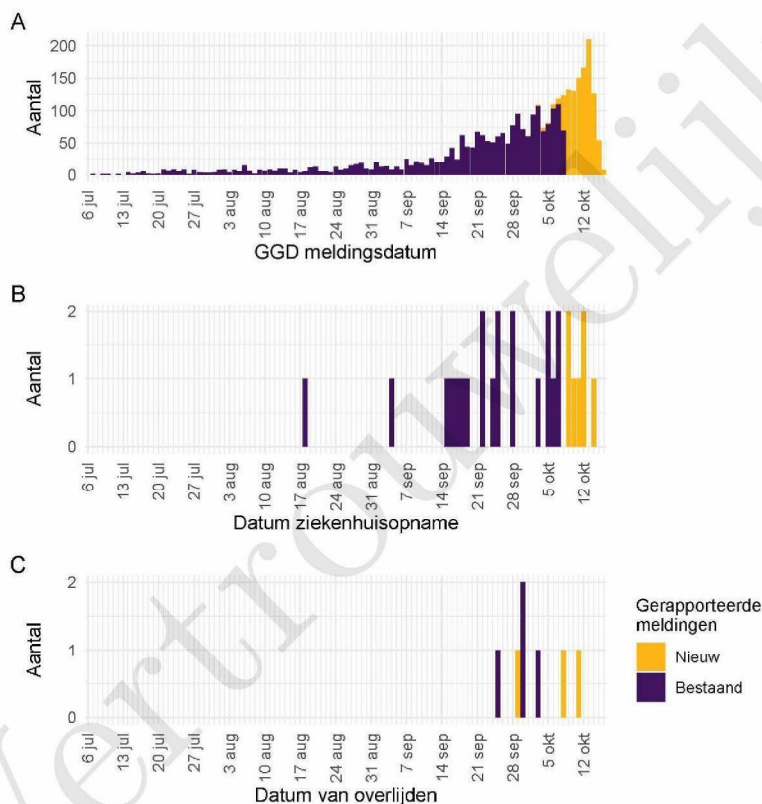
² Meldingen die tussen 9 oktober 10:00 en 16 oktober 10:00 aan het RIVM zijn gemeld. Dit betreft het aantal meldingen, opnames en overlijdens die in de afgelopen week nieuw aan het RIVM zijn gerapporteerd. Datum van melding aan de GGD, ziekenhuisopname of overlijden kan echter in een andere week vallen. Bij overige tabellen en figuren in dit rapport wordt de datum van melding, ziekenhuisopname of overlijden gebruikt. Deze cijfers zijn dus niet hetzelfde.

³ Meldingen die gewist of herzien zijn tussen 9 oktober 10:00 en 16 oktober 10:00. Behalve dat er nieuwe meldingen worden ontvangen, worden eerdere meldingen soms aangepast; de aantallen meldingen per dag kunnen daardoor variëren.

⁴ Het verschil tussen de cumulatieve meldingen t/m 16 oktober 10:00 ten opzichte van 9 oktober 10:00.

⁵ Voor 2 sterfgevallen is aangegeven dat COVID-19 niet de directe oorzaak van overlijden is.

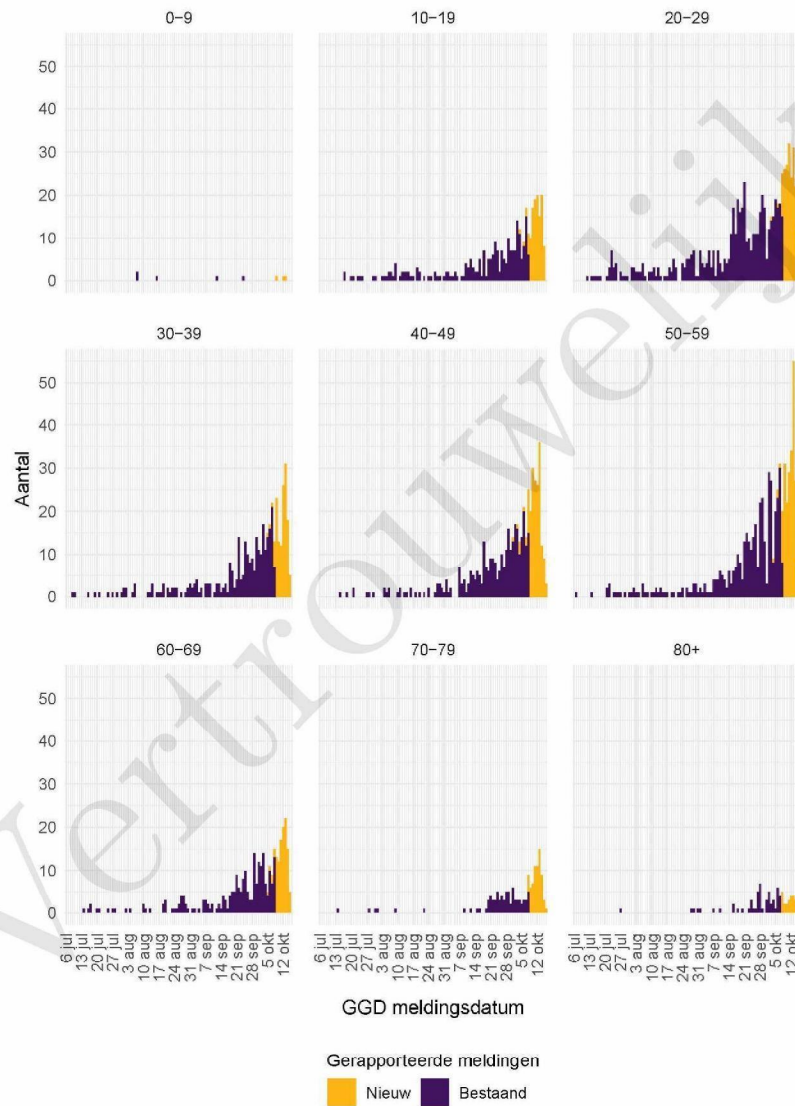
2 COVID-19 meldingen aan de GGD Hollands-Noorden vanaf 6 juli 2020



Figuur 1: Aantal aan de GGD gemelde COVID-19 patiënten vanaf 6 juli 2020. (A) Aantal aan de GGD gemelde COVID-19 patiënten, naar meldingsdatum. (B) Aantal aan de GGD gemelde in het ziekenhuis opgenomen COVID-19 patiënten, naar datum van ziekenhuisopname. (C) Aantal aan de GGD gemelde overleden COVID-19 patiënten, naar datum van overlijden.

Meldingen aan het RIVM van 6 juli t/m 9 oktober 10:00 uur zijn in deze grafieken weergegeven in paars. Meldingen van 9 oktober 10:01 uur t/m 16 oktober 10:00 uur zijn weergegeven in geel. Sinds 1 juni kan iedereen zich met klachten laten testen. Toch is het aannemelijk dat niet alle COVID-19 patiënten getest worden. De werkelijke aantallen in Nederland zijn daarom waarschijnlijk hoger dan de aantallen die hier weergegeven worden. Van enkele patiënten is de datum van opname en/of de datum van overlijden niet bekend. Deze kunnen daarom niet worden weergegeven in deze figuren. Een leeg figuur betekent dat er in de betreffende periode geen meldingen waren.

2 COVID-19 MELDINGEN AAN DE GGD HOLLANDS-NOORDEN VANAF 6 JULI 2020



Figuur 2: Aantal aan de GGD gemelde COVID-19 patiënten vanaf 6 juli 2020, per leeftijdsgroep. Een leeg figuur betekent dat er in de betreffende periode geen meldingen waren.

3 Top vijf gemeenten in de afgelopen week

In de afgelopen week zijn binnen de veiligheidsregio(s) van GGD Hollands-Noorden het grootste aantal GGD-meldingen ontvangen van COVID-19 patiënten die woonachtig zijn in de onderstaande gemeentes. Dit kunnen dus ook meldingen betreffen van personen die bij een teststraat in een andere GGD-regio zijn getest.

Tabel 2: De vijf gemeenten met het grootste aantal aan de GGD gemelde COVID-19 patiënten in de afgelopen week ^{1,2}

Veiligheidsregio	Gemeente	Aantal meldingen per 100.000	Aantal meldingen	Bevolking 2020
Noord-Holland-Noord	Drechterland	243.4	48	19719
Noord-Holland-Noord	Bergen (NH.)	207.8	62	29839
Noord-Holland-Noord	Langedijk	184.6	52	28163
Noord-Holland-Noord	Hoorn	162.4	119	73261
Noord-Holland-Noord	Alkmaar	159.9	175	109436

¹ Betreft het aantal COVID-19 patiënten met een datum van melding aan de GGD, opnamedatum of datum van overlijden in de periode van 9 oktober 10:01 t/m 16 oktober 10:00 uur.

² Sinds 1 juni kan iedereen met klachten zich laten testen. Toch is het aannemelijk dat niet alle COVID-19 patiënten getest worden. De werkelijke aantallen in Nederland zijn daarom waarschijnlijk hoger dan de aantallen die hier genoemd worden.

4 LEEFTIJDVERDELING EN MAN-VROUWVERDELING VAN BIJ GGD HOLLANDS-NOORDEN
GEMELDE COVID-19 PATIËNTEN IN DE AFGELOPEN WEEK

4 Leeftijdverdeling en man-vrouwverdeling van bij GGD Hollands-Noorden gemelde COVID-19 patiënten in de afgelopen week

Tabel 3: Leeftijdverdeling van aan de GGD gemelde COVID-19 patiënten, van in het ziekenhuis opgenomen COVID-19 patiënten en van overleden COVID-19 patiënten in de afgelopen week^{1,2}

Leeftijdsgroep	Totaal gemeld	%	Ziekenhuisopname	%	Overleden	%
Totaal gemeld	975		7		1	
0-4	0	0,0	0	0,0	0	0,0
5-9	3	0,3	0	0,0	0	0,0
10-14	28	2,9	0	0,0	0	0,0
15-19	81	8,3	0	0,0	0	0,0
20-24	90	9,2	0	0,0	0	0,0
25-29	85	8,7	0	0,0	0	0,0
30-34	58	5,9	1	14,3	0	0,0
35-39	70	7,2	0	0,0	0	0,0
40-44	83	8,5	0	0,0	0	0,0
45-49	80	8,2	0	0,0	0	0,0
50-54	105	10,8	0	0,0	0	0,0
55-59	104	10,7	0	0,0	0	0,0
60-64	77	7,9	1	14,3	0	0,0
65-69	27	2,8	1	14,3	0	0,0
70-74	45	4,6	1	14,3	0	0,0
75-79	18	1,8	1	14,3	0	0,0
80-84	13	1,3	1	14,3	0	0,0
85-89	6	0,6	1	14,3	1	100,0
90-94	2	0,2	0	0,0	0	0,0
95+	0	0,0	0	0,0	0	0,0
Niet vermeld	0	0,0	0	0,0	0	0,0

¹ Betreft het aantal COVID-19 patiënten met een datum van melding aan de GGD, opnamedatum of datum van overlijden in de periode van 9 oktober 10:01 t/m 16 oktober 10:00 uur.

² Sinds 1 juni kan iedereen met klachten zich laten testen. Toch is het aannemelijk dat niet alle COVID-19 patiënten getest worden. De werkelijke aantallen in Nederland zijn daarom waarschijnlijk hoger dan de aantallen die hier genoemd worden. Het werkelijke aantal COVID-19 patiënten opgenomen in het ziekenhuis of overleden is hoger dan het aantal opgenomen of overleden patiënten gemeld in de surveillance, omdat de surveillance gebaseerd is op de informatie op het moment van melding. Aan het RIVM wordt niet gemeld wie hersteld is.

Tabel 4: Man-vrouwverdeling van aan de GGD gemelde COVID-19 patiënten, van in het ziekenhuis opgenomen COVID-19 patiënten en van overleden COVID-19 patiënten in de afgelopen week^{1,2}

Geslacht	Totaal gemeld	%	Ziekenhuisopname	%	Overleden	%
Totaal gemeld	975		7		1	
Man	443	45,4	4	57,1	1	100,0
Vrouw	532	54,6	3	42,9	0	0,0
Niet vermeld	0	0,0	0	0,0	0	0,0

¹ Betreft het aantal COVID-19 patiënten met een datum van melding aan de GGD, opnamedatum of datum van overlijden in de periode van 9 oktober 10:01 t/m 16 oktober 10:00 uur.

² Sinds 1 juni kan iedereen met klachten zich laten testen. Toch is het aannemelijk dat niet alle COVID-19 patiënten getest worden. De werkelijke aantallen in Nederland zijn daarom waarschijnlijk hoger dan de aantallen die hier genoemd worden. Het werkelijke aantal COVID-19 patiënten opgenomen in het ziekenhuis of overleden is hoger dan het aantal opgenomen of overleden patiënten gemeld in de surveillance, omdat de surveillance gebaseerd is op de informatie op het moment van melding. Aan het RIVM wordt niet gemeld wie hersteld is.

5 REISHISTORIE VAN BIJ GGD HOLLANDS-NOORDEN GEMELDE COVID-19 PATIËNTEN VANAF 6 JULI 2020 EN IN DE AFGELOPEN WEEK

5 Reishistorie van bij GGD Hollands-Noorden gemelde COVID-19 patiënten vanaf 6 juli 2020 en in de afgelopen week

Tabel 5: Aantal aan de GGD gemelde COVID-19 patiënten die in de 14 dagen voor aanvang van de ziekte in het buitenland zijn geweest¹

	Vanaf 6 juli		Afgelopen week ²	
	Aantal	%	Aantal	%
Totaal gemeld	3194		1054	
Reishistorie	191	6.0	25	2.4
Geen reishistorie	2828	88.5	961	91.2
Niet vermeld	175	5.5	68	6.5

¹ Of een COVID-19 patiënt wel of geen reishistorie heeft, wordt vanaf 31 augustus 2020 bepaald door de volgende criteria: a) De patiënt heeft bij de GGD aangegeven een reishistorie te hebben en b) er zit maximaal 14 dagen tussen de terugkomst dag en de eerste ziektedag van de patiënt.

² Meldingen die tussen 9 oktober 10:00 en 16 oktober 10:00 aan het RIVM zijn gemeld.

Tabel 6: Aantal aan de GGD gemelde COVID-19 patiënten die in de 14 dagen voor aanvang van de ziekte in het buitenland zijn geweest naar verblijfplaats

Land van verblijf	Vanaf 6 juli		Afgelopen week ¹	
	Aantal	%	Aantal	%
Spanje	38	19.9	0	0.0
Frankrijk	31	16.2	6	24.0
Duitsland	25	13.1	2	8.0
Griekenland	16	8.4	1	4.0
Italië	16	8.4	6	24.0
België	12	6.3	3	12.0
Turkije	12	6.3	0	0.0
Oostenrijk	9	4.7	2	8.0
Kroatië	6	3.1	0	0.0
Onbekend	6	3.1	0	0.0
Tsjechië	6	3.1	1	4.0
Hongarije	4	2.1	0	0.0
Polen	4	2.1	1	4.0
Aruba	3	1.6	0	0.0
Groot-Brittannië	3	1.6	1	4.0
Luxemburg	3	1.6	0	0.0
Malta	3	1.6	0	0.0
Overig	19	9.9	4	16.0

¹ Meldingen die tussen 9 oktober 10:00 en 16 oktober 10:00 aan het RIVM zijn gemeld.

6 BEROEP VAN BIJ GGD HOLLANDS-NOORDEN GEMELDE COVID-19 PATIËNTEN VANAF 6 JULI 2020 EN IN DE AFGELOPEN WEEK

6 Beroep van bij GGD Hollands-Noorden gemelde COVID-19 patiënten vanaf 6 juli 2020 en in de afgelopen week

Tabel 7: Aantal aan de GGD gemelde COVID-19 patiënten naar beroep

Beroep	Vanaf 6 juli		Afgelopen week ¹	
	Aantal	%	Aantal	%
Totaal gemeld met beroep	3194		1054	
Afvalverwerking	8	0.3	1	0.1
Buitenland	4	0.1	1	0.1
Gezondheidsmedewerker	435	13.6	136	12.9
Groenvoorziening	15	0.5	5	0.5
Horecamedewerker	133	4.2	28	2.7
Klinisch laboratorium	6	0.2	2	0.2
Landbouw	21	0.7	4	0.4
N.v.t. (kinderen, gepensioneerden, werkzoekenden)	748	23.4	271	25.7
Onderwijs	211	6.6	59	5.6
Overige contactberoepen	101	3.2	32	3.0
Schoonmaakbranche	34	1.1	8	0.8
Seksindustrie	0	0.0	0	0.0
Transport	62	1.9	19	1.8
Werk met dieren of dierlijke producten	23	0.7	6	0.6
Onbekend	242	7.6	103	9.8
Andere sector	1151	36.0	379	36.0

¹ Meldingen die tussen 9 oktober 10:00 en 16 oktober 10:00 aan het RIVM zijn gemeld.

7 *SETTING VAN MOGELIJKE BESMETTING VAN BIJ GGD HOLLANDS-NOORDEN GEMELDE COVID-19 PATIËNTEN VANAF 6 JULI 2020 EN IN DE AFGELOPEN WEEK*

7 Setting van mogelijke besmetting van bij GGD Hollands-Noorden gemelde COVID-19 patiënten vanaf 6 juli 2020 en in de afgelopen week

In het brononderzoek door de GGD wordt bij COVID-19 patiënten nagegaan of er gerelateerde ziektegevallen zijn. Als dit het geval is wordt vermeld in welke setting de besmetting mogelijk heeft plaatsgevonden.

Tabel 8: Aantal aan de GGD gemelde COVID-19 patiënten naar aanwezigheid van gerelateerde ziektegevallen¹

Gerelateerde ziektegevallen aanwezig	Vanaf 6 juli		Afgelopen week ²	
	Aantal	%	Aantal	%
Totaal gemeld	3194		1054	
Ja, setting vermeld	1307	40.9	413	39.2
Ja, setting niet vermeld	234	7.3	73	6.9
Ja, setting onbekend	35	1.1	8	0.8
Nee	1240	38.8	416	39.5
Niet vermeld	378	11.8	144	13.7

¹ Sinds 1 juni kan iedereen met klachten zich laten testen. Toch is het aannemelijk dat niet alle COVID-19 patiënten getest worden. De werkelijke aantallen in Nederland zijn daarom waarschijnlijk hoger dan de aantallen die hier genoemd worden.

² Meldingen die tussen 9 oktober 10:00 en 16 oktober 10:00 aan het RIVM zijn gemeld.

7 *SETTING VAN MOGELIJKE BESMETTING VAN BIJ GGD HOLLANDS-NOORDEN GEMELDE COVID-19 PATIËNTEN VANAF 6 JULI 2020 EN IN DE AFGELOPEN WEEK*

Tabel 9: Vermelde mogelijke settings van besmetting van aan de GGD gemelde COVID-19 patiënten waarbij sprake is van gerelateerde gevallen^{1,2}

Setting	Vanaf 6 juli		Afgelopen week ³	
	Aantal	%	Aantal	%
Thuisituatie (huisgenoten)	683	52.3	227	55.0
Overige familie	145	11.1	43	10.4
Partner, niet samenwonend ⁴	2	0.2	0	0.0
Kennissen en vrienden ⁴	68	5.2	13	3.1
Werk situatie	197	15.1	71	17.2
School en kinderopvang	25	1.9	10	2.4
Medereiziger / reis / vakantie ⁴	49	3.7	1	0.2
Vlucht ⁴	1	0.1	0	0.0
Horeca ⁵	41	3.1	11	2.7
Feest / verjaardag / borrel ⁴	11	0.8	2	0.5
Studentenvereniging/-activiteiten ⁴	3	0.2	0	0.0
Vrijtijdsbesteding, zoals sportclub	44	3.4	17	4.1
Religieuze bijeenkomsten	1	0.1	0	0.0
Koor	4	0.3	2	0.5
1e lijn gezondheidszorg / huisarts	4	0.3	2	0.5
2e lijn gezondheidszorg / ziekenhuis	25	1.9	15	3.6
Overige gezondheidszorg	3	0.2	1	0.2
Verpleeghuis	71	5.4	14	3.4
Woonzorgcentrum voor ouderen	12	0.9	4	1.0
Woonvoorziening voor verstandelijk beperkten	8	0.6	1	0.2
Woonvoorziening voor lichamelijk beperkten	1	0.1	0	0.0
Overige woonvoorziening	9	0.7	1	0.2
Dagopvang voor ouderen	0	0.0	0	0.0
Dagopvang voor verstandelijk beperkten	1	0.1	0	0.0
Dagopvang voor lichamelijk beperkten	0	0.0	0	0.0
Overige dagopvang	0	0.0	0	0.0
Hospice	4	0.3	0	0.0
Uitvaart ⁴	2	0.2	1	0.2
Overig	18	1.4	8	1.9

¹ Sinds 1 juni kan iedereen met klachten zich laten testen. Toch is het aannemelijk dat niet alle COVID-19 patiënten getest worden. De werkelijke aantallen in Nederland zijn daarom waarschijnlijk hoger dan de aantallen die hier genoemd worden.

² Per patiënt kunnen meerdere settings gerapporteerd zijn. De percentages in Tabel 9 worden berekend ten opzichte van het aantal patiënten waarbij sprake is van gerelateerde gevallen en tenminste één setting is vermeld (Tabel 8).

³ Meldingen die tussen 9 oktober 10:00 en 16 oktober 10:00 aan het RIVM zijn gemeld.

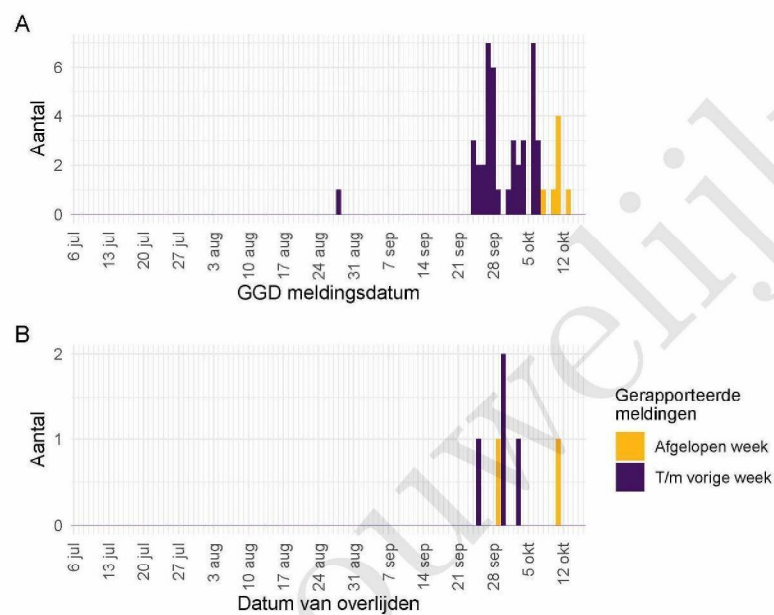
⁴ Tot 6 augustus werden deze settings geregistreerd als 'overige setting'. Vanaf 6 augustus is de GGD gevraagd deze overige settings nader te specificeren.

⁵ Vanaf 1 juli is deze setting gestructureerd nagevraagd.

8 Surveillance van COVID-19 in verpleeghuizen en woonzorgcentra vanaf 6 juli 2020

Vanaf 1 juli is gestructureerd nagevraagd of een persoon in een verpleeghuis of woonzorgcentrum woont. Vanaf 8 september wordt deze informatie gebruikt om het aantal COVID-19 patiënten woonachtig in een verpleeghuis of woonzorgcentrum, en het aantal bewoners met COVID-19 die overleden zijn, te monitoren.

Vertrouwelijk



Figuur 3: Aantal verpleeghuis- en woonzorgcentrumbewoners met COVID-19 gemeld aan de GGD vanaf 6 juli 2020¹. (A) Aantal gemelde verpleeghuis- en woonzorgcentrumbewoners, naar publicatiedatum RIVM. (B) Aantal overleden verpleeghuis- en woonzorgcentrumbewoners, naar datum van overlijden.

¹ Vanaf 29 september is de definitie voor verpleeghuis- of woonzorgcentrumbewoner aangepast. Voorheen werd dit afgeleid uit een combinatie van woonlocatie en leeftijd (ouder dan 70) of doordat de GGD aangaf dat de besmetting in een verpleeghuis of woonzorgcentrum voor ouderen had plaats gevonden. Nu wordt door de GGD voor alle patiënten systematisch nagevraagd of zij bewoner zijn van een verpleeghuis of woonzorgcentrum voor ouderen. Indien onbekend is of een persoon in een verpleeghuis of woonzorgcentrum woont, wordt de oude definitie gebruikt. Deze definitieverandering -met terugwerkende kracht sinds 1 juli- geeft een correcter beeld van het werkelijk aantal besmette personen en locaties, dat lager is dan bij de oude definitie.

Meldingen aan het RIVM t/m 9 oktober 10:00 uur zijn in deze grafieken weergegeven in paars. Meldingen van 9 oktober 10:01 uur t/m 16 oktober 10:00 uur zijn weergegeven in geel. De werkelijke aantallen COVID-19 patiënten en overleden COVID-19 patiënten zijn hoger dan hier weergegeven omdat waarschijnlijk niet alle mogelijk besmette personen getest worden. Een leeg figuur betekent dat er in de betreffende periode geen meldingen waren.

9 Bron- en contactonderzoek van COVID-19 meldingen aan de GGD Hollands-Noorden

9.1 Resultaten uit bron- en contactonderzoek

Wanneer iemand besmet is met het nieuwe coronavirus start de GGD met bron- en contactonderzoek (BCO) volgens een landelijk protocol, met als doel om verdere verspreiding van het virus te voorkomen. Het contactonderzoek richt zich op personen met wie de besmette persoon de afgelopen tijd in contact is geweest. Nauwe contacten zijn mensen waarmee langer dan 15 minuten op minder dan 1,5 meter afstand contact is geweest tijdens de besmettelijke periode, waarbij onderscheid wordt gemaakt tussen huisgenoten en overige nauwe contacten. Andere (niet nauwe) contacten van de besmette persoon zijn mensen die langer dan 15 minuten met de persoon in dezelfde ruimte waren, maar waar wel 1,5 meter afstand was.

De GGD neemt contact op met de nauwe contacten van de besmette persoon en adviseert hen tot 10 dagen na het laatste contact met de besmette persoon thuis in quarantaine te blijven. De andere (niet nauwe) contacten krijgen een brief of e-mail. Contacten moeten zich bij de eerste klachten zo snel mogelijk laten testen. Nauwe contacten worden op individuele basis geregistreerd, indien zij gelinkt zijn aan meerdere besmette personen worden ze niet dubbel in de rapportage meegenomen. Niet nauwe contacten worden pas individueel geregistreerd als ze zich bij de GGD melden met klachten.

9 BRON- EN CONTACTONDERZOEK VAN COVID-19 MELDINGEN AAN DE GGD
HOLLANDS-NOORDEN

Tabel 10: Aantallen aan de GGD gemelde COVID-19 patiënten, aantallen gevonden in het kader van bron- en contactonderzoek en aantallen waarbij contactinventarisatie is uitgevoerd¹

Week	Nieuwe meldingen	Gevonden ihkv BCO ²		Contactinventarisatie uitgevoerd		Contactinventarisatie op tijd ³	
		Aantal	%	Aantal	%	Aantal	%
27	3	—	—	3	100.0	2	66.7
28	4	1	25.0	4	100.0	3	100.0
29	17	3	17.6	17	100.0	9	90.0
30	38	12	31.6	38	100.0	23	85.2
31	36	7	19.4	36	100.0	29	90.6
32	45	13	28.9	44	97.8	35	97.2
33	48	15	31.2	48	100.0	34	94.4
34	46	6	13.0	46	100.0	35	94.6
35	85	22	25.9	85	100.0	55	88.7
36	80	16	20.0	80	100.0	60	93.8
37	137	29	21.2	137	100.0	81	88.0
38	263	46	17.5	260	98.9	90	83.3
39	407	30	7.4	402	98.8	80	77.7
40	580	23	4.0	572	98.6	40	83.3
41	844	36	4.3	830	98.3	31	91.2

¹ Contactinventarisatie houdt in dat de GGD voor elke nieuwe COVID-19 melding in kaart brengt welke contacten deze patiënt heeft gehad tijdens de besmettelijke periode, die twee dagen voor de start van de klachten begint.

² Geen volledige gegevens over week 27.

³ Op tijd: contactinventarisatie 0-1 dag na datum melding index bij GGD. Sommige indexen hebben een datum contactinventarisatie vóór de datum dat de index gemeld is bij de GGD. Deze zijn geëxcludeerd.

9 BRON- EN CONTACTONDERZOEK VAN COVID-19 MELDINGEN AAN DE GGD
HOLLANDS-NOORDEN

Tabel 11: Resultaten uit het bron- en contactonderzoek van de bij de GGD gemelde COVID-19 patiënten¹

Soort contact ^{2,3}	Weeknummer ⁴	Contacten ⁵	Gemiddeld aantal contacten per nieuwe COVID-19 melding ⁶	Positief geteste contacten ⁷	% Positief geteste contacten ⁷
Totaal	27	18	6.0	0	0.0
	28	9	2.2	0	0.0
	29	84	4.9	7	8.3
	30	132	3.5	14	10.6
	31	158	4.4	9	5.7
	32	212	4.8	6	2.8
	33	194	4.0	10	5.2
	34	218	4.7	9	4.1
	35	354	4.2	24	6.8
	36	345	4.3	17	4.9
	37	352	2.6	39	11.1
	38	313	1.2	34	10.9
	39	152	0.4	23	15.1
	40	95	0.2	4	4.2
	41	55	0.1	9	16.4
Huisgenoten	27	6	2.0	0	0.0
	28	5	1.2	0	0.0
	29	21	1.2	5	23.8
	30	46	1.2	7	15.2
	31	39	1.1	2	5.1
	32	62	1.4	3	4.8
	33	75	1.6	5	6.7
	34	65	1.4	6	9.2
	35	105	1.2	10	9.5
	36	109	1.4	12	11.0
	37	153	1.1	23	15.0
	38	168	0.6	22	13.1
	39	94	0.2	20	21.3
	40	66	0.1	2	3.0
	41	29	0.0	5	17.2
Overige nauwe contacten	27	12	4.0	0	0.0
	28	4	1.0	0	0.0
	29	60	3.5	2	3.3
	30	85	2.2	7	8.2
	31	119	3.3	7	5.9
	32	150	3.4	3	2.0
	33	119	2.5	5	4.2
	34	153	3.3	3	2.0
	35	249	2.9	14	5.6
	36	236	3.0	5	2.1
	37	199	1.5	16	8.0
	38	145	0.6	12	8.3
	39	57	0.1	2	3.5
	40	29	0.1	2	6.9
	41	26	0.0	4	15.4

¹ Vanwege onvolledige registratie bij een aantal GGD'en in week 32, 33, 34 en 38 zijn de gegevens over deze weken mogelijk niet volledig.

² Andere, niet nauwe contacten zijn niet meegenomen in Totaal.

³ Van enkele nauwe contacten is niet bekend wat voor soort contact ze zijn.

⁴ Het weeknummer is gebaseerd op de datum van registratie bij de GGD.

⁵ Het totaal aantal contacten staat in Tabel 10. Het aantal meldingen worden 46 GGD 2020. Bron: RIVM

⁶ Hierbij worden alleen de nieuwe COVID-19 meldingen meegenomen waarvoor contactinventarisatie is uitgevoerd, zie Tabel 10.

⁷ In verband met de monitorperiode van 10 dagen zijn de gegevens over het aantal en percentage positief geteste

9 BRON- EN CONTACTONDERZOEK VAN COVID-19 MELDINGEN AAN DE GGD
HOLLANDS-NOORDEN

Tabel 12: Resultaten uit het bron- en contactonderzoek onder niet nauwe contacten van de bij de GGD gemelde COVID-19 patiënten¹

Soort contact	Weeknummer ²	Contacten	Gemiddeld aantal contacten per nieuwe COVID-19 melding ³
Niet nauwe contacten	27	0	0.0
	28	15	3.8
	29	51	3.0
	30	12	0.3
	31	20	0.6
	32	2	0.0
	33	9	0.2
	34	0	0.0
	35	10	0.1
	36	0	0.0
	37	0	0.0
	38	5	0.0
	39	30	0.1
	40	7	0.0
	41	19	0.0

¹ Het weeknummer is gebaseerd op de datum van registratie bij de GGD.

² Hierbij worden alleen de nieuwe COVID-19 meldingen meegenomen waarvoor contactinventarisatie is uitgevoerd, zie Tabel 10.

³ In verband met de monitorperiode van 10 dagen zijn de gegevens over het aantal en percentage positief geteste contacten niet volledig voor de meest recente periode.

Tabel 13: Resultaten uit het bron- en contactonderzoek onder niet nauwe contacten van de bij de GGD gemelde COVID-19 patiënten¹, in Nederland

Soort contact	Weeknummer ²	Contacten	Gemiddeld aantal contacten per nieuwe COVID-19 melding ³
Niet nauwe contacten	27	2571	6.4
	28	2933	6.7
	29	5283	5.8
	30	7306	5.8
	31	12352	5.4
	32	17952	5.0
	33	18132	4.7
	34	19704	5.7
	35	23694	6.9
	36	28977	6.1
	37	48333	6.3

¹ Vanwege onvolledige registratie bij een aantal GGD'en in week 32, 33 en 34 zijn de gegevens over deze weken niet volledig en worden gegevens na week 37 niet weergegeven.

² Het weeknummer is gebaseerd op de datum van registratie bij de GGD.

³ Hierbij worden alleen de nieuwe COVID-19 meldingen meegenomen waarvoor contactinventarisatie is uitgevoerd, zie Tabel 10.

⁴ In verband met de monitorperiode van 10 dagen zijn de gegevens over het aantal en percentage positief geteste contacten niet volledig voor de meest recente periode.

9 BRON- EN CONTACTONDERZOEK VAN COVID-19 MELDINGEN AAN DE GGD
HOLLANDS-NOORDEN

Tabel 14: Indicatoren van tijdigheid van het bron- en contactonderzoek van de bij de GGD gemelde COVID-19 patiënten, in Nederland

Soort contact ^{1,2}	Weeknummer	Contacten ³	Bereikt	% Bereikt	Op tijd bereikt ⁴	% Op tijd bereikt	Bereikt binnen 5 dagen na 1e ZD index ⁵	% Bereikt binnen 5 dagen na 1e ZD index	
Totaal	27	1547	1478	95.5	929	80.4	580	47.2	
	28	1694	1600	94.5	861	78.2	736	59.2	
	29	3276	3166	96.6	1826	81.4	1461	58.7	
	30	4129	3956	95.8	2528	83.1	1805	56.2	
	31	6297	6067	96.3	3733	81.0	2681	54.6	
	32	7028	6534	93.0	4224	78.2	2969	54.8	
	33	7502	7099	94.6	4366	79.8	3099	55.9	
	34	8825	8225	93.2	4968	79.8	3642	56.1	
	35	10249	9618	93.8	6287	84.7	4906	63.6	
	36	13676	12961	94.8	8111	84.0	6260	61.2	
	37	17047	15538	91.1	10064	80.6	6864	54.1	
	Huisgenoten	27	614	587	95.6	390	75.7	248	48.1
		28	615	602	97.9	378	75.9	254	49.3
29		1210	1177	97.3	687	76.1	543	55.2	
30		1545	1481	95.9	960	77.9	642	50.1	
31		2415	2332	96.6	1548	80.2	1045	52.5	
32		2746	2534	92.3	1689	77.4	1116	52.9	
33		2704	2552	94.4	1703	77.6	1223	56.8	
34		3492	3257	93.3	2119	79.2	1473	54.9	
35		4133	3872	93.7	2621	82.1	1948	60.2	
36		5803	5508	94.9	3670	83.3	2821	61.2	
37		7658	7159	93.5	4733	80.5	3209	53.7	
Overige nauwe contacten		27	910	878	96.5	538	84.7	332	47.0
		28	1066	996	93.4	483	80.1	481	66.2
	29	2050	1979	96.5	1133	85.1	917	61.3	
	30	2562	2462	96.1	1566	86.9	1162	60.3	
	31	3865	3724	96.4	2181	81.6	1633	55.9	
	32	4262	3982	93.4	2527	78.8	1847	56.1	
	33	4764	4522	94.9	2649	81.1	1871	55.4	
	34	5288	4938	93.4	2841	80.3	2162	57.0	
	35	6085	5731	94.2	3660	86.6	2955	66.2	
	36	7798	7398	94.9	4423	84.6	3434	61.2	
37	9269	8345	90.0	5324	80.6	3649	54.4		

¹ Andere, niet nauwe contacten zijn niet meegenomen in Totaal.

² Van enkele nauwe contacten is niet bekend wat voor soort contact ze zijn.

³ Het betreft alleen contacten die op individuele basis geregistreerd zijn door de GGD. Vanwege onvolledige registratie bij een aantal GGD'en in week 32, 33 en 34 zijn de gegevens over aantal contacten over deze weken niet volledig en worden na week 37 niet weergegeven.

⁴ Op tijd: startdatum monitoring binnen 2 dagen na datum melding index bij GGD. Sommige contacten hebben een startdatum monitoring vóór de datum dat de index gemeld is bij de GGD. Deze zijn geëxcludeerd.

⁵ Sommige contacten hebben een startdatum monitoring vóór de eerste ziektedag van de index case. Deze zijn geëxcludeerd.

9 BRON- EN CONTACTONDERZOEK VAN COVID-19 MELDINGEN AAN DE GGD
HOLLANDS-NOORDEN

Tabel 15: Indicatoren van tijdigheid van het bron- en contactonderzoek van de bij de GGD gemelde COVID-19 patiënten

Soort contact ^{1,2}	Weeknummer	Contacten ³	Bereikt	% Bereikt	Op tijd bereikt ⁴	% Op tijd bereikt	Bereikt binnen 5 dagen na 1e ZD index ⁵	% Bereikt binnen 5 dagen na 1e ZD index
Totaal	27	18	17	94.4	4	33.3	4	25.0
	28	9	9	100.0	4	80.0	4	80.0
	29	84	82	97.6	54	83.1	32	49.2
	30	132	130	98.5	73	67.6	59	48.0
	31	158	157	99.4	106	76.3	80	57.6
	32	212	210	99.1	155	87.6	99	58.9
	33	194	186	95.9	89	60.1	78	52.0
	34	218	205	94.0	86	54.1	57	36.3
	35	354	316	89.3	154	62.6	105	40.9
	36	345	324	93.9	242	85.5	154	54.2
	37	352	343	97.4	234	81.8	155	50.3
	38	313	287	91.7	238	89.8	142	53.6
	39	152	104	68.4	74	84.1	44	48.9
Huisgenoten	40	95	66	69.5	62	100.0	27	46.6
	41	55	35	63.6	30	96.8	15	50.0
	27	6	5	83.3	3	75.0	1	20.0
	28	5	5	100.0	3	100.0	3	100.0
	29	21	20	95.2	12	80.0	9	60.0
	30	46	45	97.8	28	70.0	17	41.5
	31	39	39	100.0	30	90.9	23	63.9
	32	62	62	100.0	50	87.7	28	58.3
	33	75	73	97.3	38	57.6	28	43.8
	34	65	64	98.5	37	68.5	25	46.3
	35	105	93	88.6	47	58.8	33	40.2
	36	109	104	95.4	74	86.0	60	63.2
	37	153	152	99.3	97	73.5	68	47.2
Overige nauwe contacten	38	168	159	94.6	130	90.3	80	56.3
	39	94	59	62.8	38	77.6	20	40.0
	40	66	47	71.2	45	100.0	18	42.9
	41	29	17	58.6	14	93.3	6	40.0
	27	12	12	100.0	1	12.5	3	27.3
	28	4	4	100.0	1	50.0	1	50.0
	29	60	59	98.3	40	83.3	23	48.9
	30	85	84	98.8	45	67.2	42	51.9
	31	119	118	99.2	76	71.7	57	55.3
	32	150	148	98.7	105	87.5	71	59.2
	33	119	113	95.0	51	62.2	50	58.1
	34	153	141	92.2	49	46.7	32	31.1
	35	249	223	89.6	107	64.5	72	41.1
36	236	220	93.2	168	85.3	94	49.7	
37	199	191	96.0	137	89.0	87	53.0	
38	145	128	88.3	108	89.3	62	50.4	
39	57	44	77.2	36	92.3	24	60.0	
40	29	19	65.5	17	100.0	9	56.2	
41	26	18	69.2	16	100.0	9	60.0	

¹ Andere, niet nauwe contacten zijn niet meegenomen in Totaal.

² Van enkele nauwe contacten is niet bekend wat voor soort contact ze zijn.

³ Het betreft alleen contacten die op individuele basis geregistreerd zijn door de GGD.

⁴ Op tijd: startdatum monitoring binnen 2 dagen na datum melding index bij GGD. Sommige contacten hebben een startdatum monitoring vóór de datum dat de index gemeld is bij de GGD. Deze zijn geëxcludeerd.

⁵ Sommige patiënten hebben een startdatum index voor de eerste melding na 5 dagen na bron- en contactonderzoek. Deze zijn geëxcludeerd.

10 SARS-CoV-2 testen afgenomen door de GGD Hollands-Noorden vanaf 1 juni

Vanaf 1 juni kunnen alle personen met klachten passend bij SARS-CoV-2 infectie (COVID-19) zich laten testen door de GGD, bijvoorbeeld in de teststraten. Voor 1 juni is in alle GGD regio's het afspraken- en uitslagensysteem CoronIT geïmplementeerd. Onderstaande rapportage is gebaseerd op CoronIT data van voorbije volledige kalenderweken vanaf 1 juni 2020, geëxporteerd op 15 oktober 2020. Totale aantallen uitslagen zijn gebaseerd op alleen positieve en negatieve uitslagen, testen met uitslag heranalyse of onbeoordeelbaar zijn geëxcludeerd. Omdat alleen geboortjaar beschikbaar is om de leeftijd van patiënten te bepalen, is 2020 minus het geboortjaar gebruikt om de leeftijd toe te kennen. Dit betekent dat ongeveer de helft van de patiënten een jaar te oud is ingeschat.

Tabel 16: Aantal testen uitgevoerd door de GGD, met bekende uitslag

Weeknummer	Totaal aantal testen met uitslag	Aantal positief	Percentage positief
23	1401	9	0.6
24	1561	5	0.3
25	1666	3	0.2
26	1889	4	0.2
27	1978	2	0.1
28	2109	3	0.1
29	2567	22	0.9
30	3284	35	1.1
31	3401	25	0.7
32	3279	52	1.6
33	3465	47	1.4
34	4585	58	1.3
35	6241	74	1.2
36	7819	89	1.1
37	7769	130	1.7
38	6160	277	4.5
39	6029	372	6.2
40	6663	508	7.6
41 ¹	7977	777	9.7
Totaal	79843	2492	3.1

¹ De gegevens van week 41 zijn nog niet volledig.

10 SARS-COV-2 TESTEN AFGENOMEN DOOR DE GGD HOLLANDS-NOORDEN VANAF 1 JUNI

Tabel 17: Aantal testen en percentage positief per doelgroep uitgevoerd door de GGD.

Groep	Vanaf 1 juni			Afgelopen kalender week ¹		
	Aantal positief	Aantal getest	Percentage positief	Aantal positief	Aantal getest	Percentage positief
Kinderen 0-3 jaar	0	79	0.0	0	4	0.0
Kinderen 4-11 jaar	7	2292	0.3	4	28	14.3
Kinderen 12-17 jaar	129	8927	1.4	56	577	9.7
Zorgmedewerkers	157	6137	2.6	47	780	6.0
Onderwijs/kinderopvang	138	5232	2.6	48	678	7.1
Mantelzorgers	6	156	3.8	1	23	4.3
Horeca	86	1541	5.6	22	149	14.8
Handhaving	28	882	3.2	9	132	6.8
Contactberoep	336	9133	3.7	118	1162	10.2
Overig/onbekend	1398	44531	3.1	437	4323	10.1
Getest ihkv BCO ²	207	933	22.2	35	121	28.9
Totaal	2492	79843	3.1	777	7977	9.7

¹ Van 5 oktober tot en met 11 oktober.

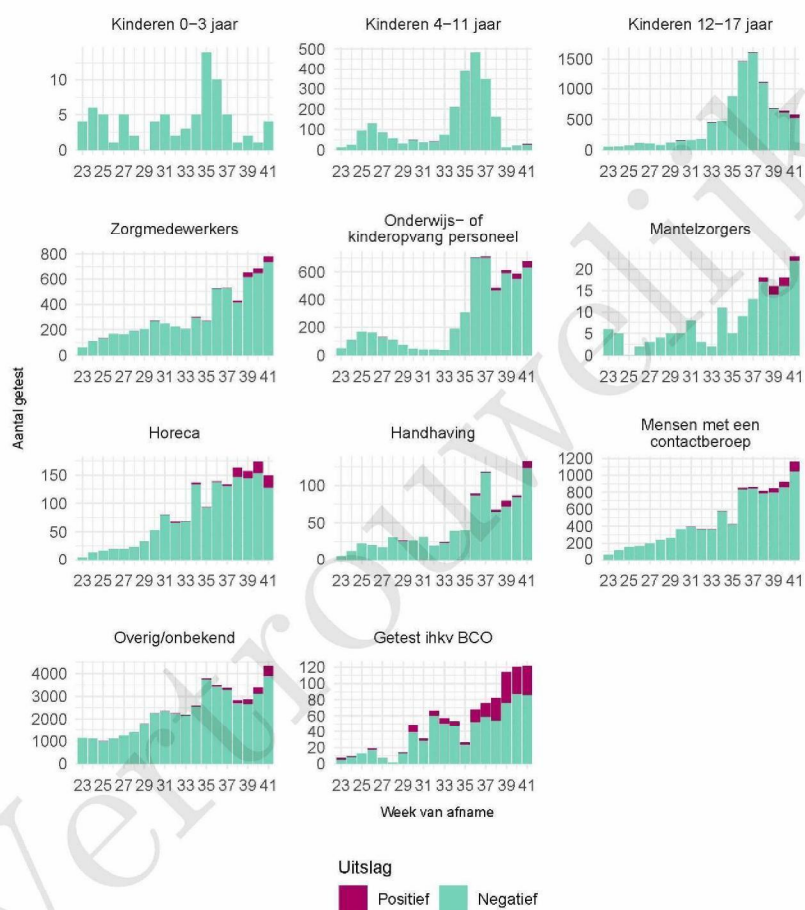
² Voor deze personen is geregistreerd dat zij getest zijn in het kader van bron- en contactonderzoek (BCO). Het werkelijk aantal geteste personen vanwege BCO is waarschijnlijk hoger.

Tabel 18: Het aantal testen afgenomen bij **volwassenen**, die niet in het kader van bron- en contactonderzoek zijn afgenomen, en waarbij geen beroepsuitvoering in de twee weken voor de test is gespecificeerd in CoronIT.

Weeknummer	Totaal aantal afspraken	Aantal afspraken zonder doelgroep informatie	Percentage zonder doelgroep informatie
23	1422	1066	75.0
24	1622	974	60.0
25	1539	738	48.0
26	1636	747	45.7
27	1677	790	47.1
28	1941	901	46.4
29	2377	1209	50.9
30	3200	1701	53.2
31	3202	1733	54.1
32	3371	1853	55.0
33	3155	1635	51.8
34	4257	1873	44.0
35	4989	3084	61.8
36	5000	1945	38.9
37	5451	1937	35.5
38	5292	1808	34.2
39	5607	1650	29.4
40	6303	2053	32.6
41 ¹	7390	2707	36.6
Totaal	69431	30404	43.8

¹ De gegevens van week 41 zijn nog niet volledig.

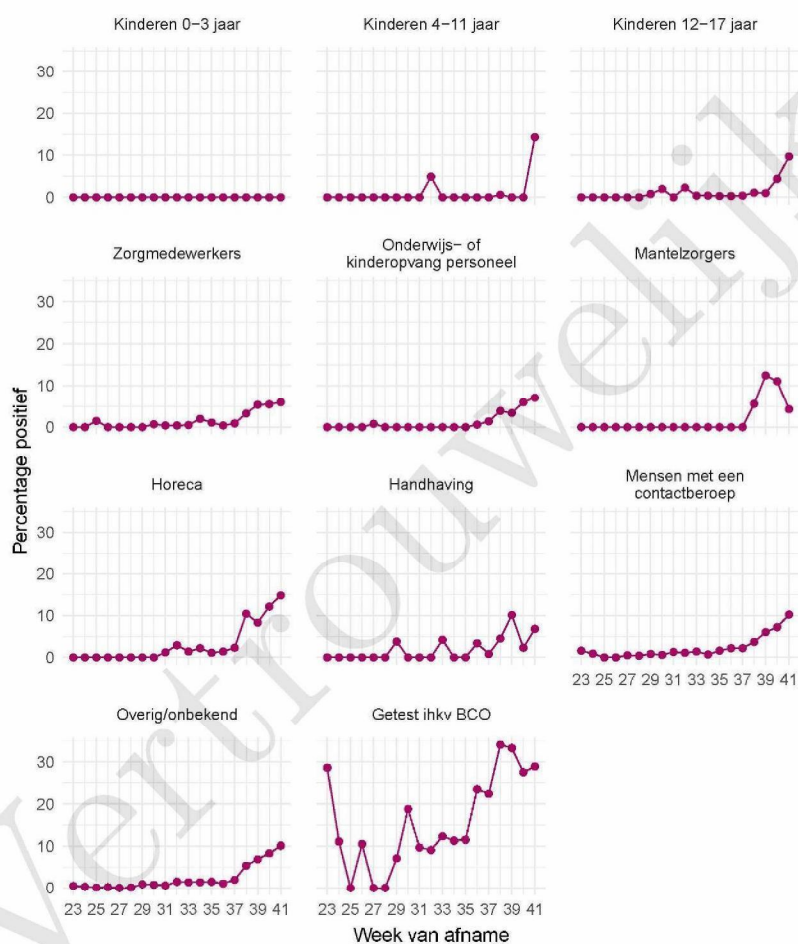
10 SARS-COV-2 TESTEN AFGENOMEN DOOR DE GGD HOLLANDS-NOORDEN VANAF 1 JUNI



Figuur 4: Aantal positieve en negatieve testen per week en per doelgroep vanaf 1 juni¹. NB: De reikwijdtes van de y-assen verschillen.

¹ Vanaf 19 september is het testbeleid voor kleine kinderen (0 tot 4 jaar) en kinderen die op de basisschool zitten veranderd. Een leeg figuur betekent dat er in de betreffende periode geen meldingen waren.

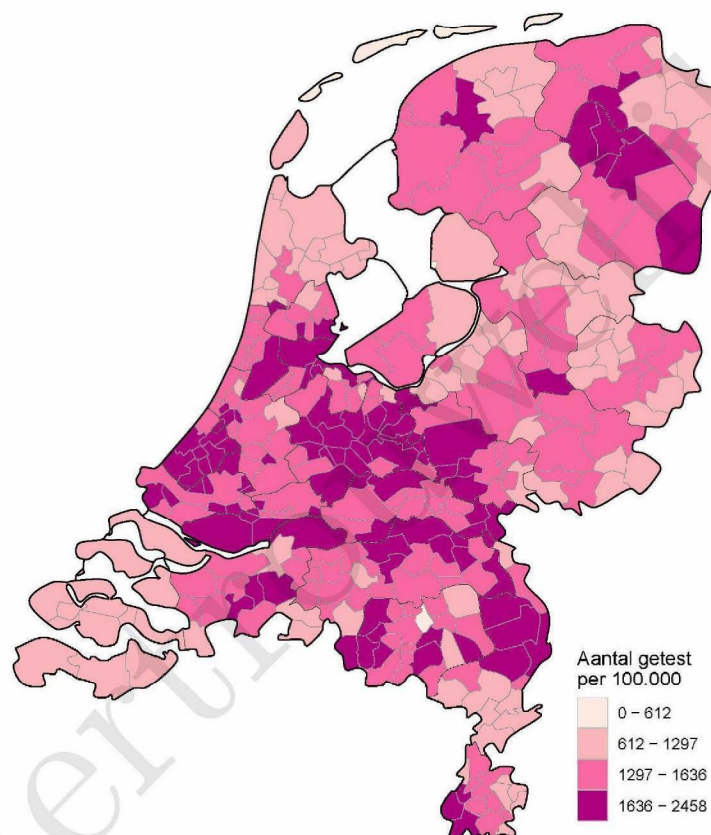
10 SARS-COV-2 TESTEN AFGENOMEN DOOR DE GGD HOLLANDS-NOORDEN VANAF 1 JUNI



Figuur 5: Percentage positieve testen per doelgroep en per kalenderweek vanaf 1 juni¹.

¹ Vanaf 19 september is het testbeleid voor kleine kinderen (0 tot 4 jaar) en kinderen die op de basisschool zitten veranderd. Een leeg figuur betekent dat er in de betreffende periode geen meldingen waren.

10 SARS-COV-2 TESTEN AFGENOMEN DOOR DE GGD HOLLANDS-NOORDEN VANAF 1 JUNI



Figuur 6: Aantal testen per 100.000 inwoners per GGD regio waar de patiënt woont in de afgelopen kalenderweek (van 5 oktober tot en met 11 oktober). De grijze lijnen geven de grenzen van de GGD-regio's weer.

10 SARS-COV-2 TESTEN AFGENOMEN DOOR DE GGD HOLLANDS-NOORDEN VANAF 1 JUNI

Tabel 19: Aantal positieve en negatieve testen vanaf 1 juni per leeftijdsgroep en geslacht.

Leeftijdsgroep	Mannen			Vrouwen		
	Aantal positief	Aantal getest	Percentage positief	Aantal positief	Aantal getest	Percentage positief
0-4	0	53	0.0	0	65	0.0
5-9	3	583	0.5	1	530	0.2
10-14	31	2685	1.2	29	2173	1.3
15-19	109	4281	2.5	117	4565	2.6
20-24	182	3369	5.4	197	4123	4.8
25-29	116	2902	4.0	105	4070	2.6
30-34	77	3051	2.5	93	4781	1.9
35-39	82	2977	2.8	80	4449	1.8
40-44	81	2796	2.9	89	3801	2.3
45-49	96	2479	3.9	123	3465	3.5
50-54	120	2459	4.9	138	3251	4.2
55-59	129	2094	6.2	107	2849	3.8
60-64	103	1757	5.9	83	2462	3.4
65-69	49	1425	3.4	39	1736	2.2
70-74	37	1169	3.2	36	1235	2.9
75-79	13	587	2.2	9	631	1.4
80-84	3	304	1.0	5	306	1.6
85-89	1	86	1.2	1	91	1.1
90-94	0	22	0.0	1	23	4.3
95+	0	2	0.0	0	1	0.0
Niet vermeld	0	0	0.0	0	0	0.0
Totaal	1232	35081	3.5	1253	44607	2.8

10 SARS-COV-2 TESTEN AFGENOMEN DOOR DE GGD HOLLANDS-NOORDEN VANAF 1 JUNI

Tabel 20: Aantal testen afgenomen op de GGD testlocaties per week van de afspraak.

Afnamelocatie	Afspraak week	Aantal getest	
~	23	0	
	24	0	
	25	0	
	26	0	
	27	0	
	28	0	
	29	0	
	30	0	
	31	0	
	32	0	
	33	0	
	34	0	
	35	0	
	36	0	
	37	0	
	38	0	
	39	0	
	40	1	
	41	0	
	GGD HN - Handelskade 10	23	0
		24	0
25		0	
26		0	
27		0	
28		0	
29		0	
30		0	
31		0	
32		0	
33		0	
GGD HN - Hoorn/Zwaag - Oostergouw 7	34	0	
	35	0	
	36	0	
	37	0	
	38	0	
	39	0	
	40	0	
	41	1	
	23	1	
	24	0	
25	0		
26	46		
27	0		
28	0		
29	0		
30	0		

10 SARS-COV-2 TESTEN AFGENOMEN DOOR DE GGD HOLLANDS-NOORDEN VANAF 1 JUNI

Tabel 20: Aantal testen afgenomen op de GGD testlocaties per week van de afspraak.
(continued)

Afnamelocatie	Afspraak week	Aantal getest
	31	0
	32	0
	33	0
	34	0
	35	0
	36	0
	37	0
	38	0
	39	0
	40	0
	41	8
GGD HN - Terborchlaan 301 (IJsbaan de Meent)	23	2
	24	0
	25	0
	26	0
	27	0
	28	0
	29	0
	30	0
	31	0
	32	0
	33	0
	34	0
	35	0
	36	0
	37	0
	38	0
	39	0
	40	0
	41	0
GGD HN - Thuisbemonstering	23	2
	24	3
	25	0
	26	4
	27	2
	28	1
	29	7
	30	1
	31	11
	32	4
	33	0
	34	8
	35	0
	36	0
	37	1

10 SARS-COV-2 TESTEN AFGENOMEN DOOR DE GGD HOLLANDS-NOORDEN VANAF 1 JUNI

Tabel 20: Aantal testen afgenomen op de GGD testlocaties per week van de afspraak.
(continued)

Afnamelocatie	Afspraak week	Aantal getest
	38	0
	39	0
	40	0
	41	0
NH D Alkmaar - Terborchlaan 301 (IJsbaan de Meent)	23	1056
	24	1237
	25	1154
	26	1210
	27	1174
	28	1365
	29	1643
	30	2256
	31	2208
	32	2335
	33	2247
	34	2676
	35	2379
	36	0
	37	0
	38	0
	39	0
	40	0
	41	0
NH D Alkmaar - Toermalijnstraat 1A	23	0
	24	0
	25	0
	26	0
	27	0
	28	0
	29	0
	30	0
	31	0
	32	0
	33	0
	34	0
	35	0
	36	0
	37	0
	38	2885
	39	2404
	40	2644
	41	3218
NH D Alkmaar - Toermalijnstraat 1B	23	0
	24	0
	25	0

10 SARS-COV-2 TESTEN AFGENOMEN DOOR DE GGD HOLLANDS-NOORDEN VANAF 1 JUNI

Tabel 20: Aantal testen afgenomen op de GGD testlocaties per week van de afspraak.
(continued)

Afnamelocatie	Afspraak week	Aantal getest
	26	0
	27	0
	28	0
	29	0
	30	0
	31	0
	32	0
	33	0
	34	0
	35	0
	36	2520
	37	3075
	38	0
	39	0
	40	0
	41	0
NH D Den Helder – Handelskade 10	23	0
	24	0
	25	0
	26	0
	27	0
	28	0
	29	0
	30	0
	31	0
	32	0
	33	0
	34	0
	35	1642
	36	1773
	37	1671
	38	1598
	39	1346
	40	1577
	41	1500
NH D Hoorn/Zwaag - Oostergouw 7	23	427
	24	474
	25	563
	26	604
	27	677
	28	701
	29	878
	30	1156
	31	1180
	32	1304

10 SARS-COV-2 TESTEN AFGENOMEN DOOR DE GGD HOLLANDS-NOORDEN VANAF 1 JUNI

Tabel 20: Aantal testen afgenomen op de GGD testlocaties per week van de afspraak.
(continued)

Afamelocatie	Afspraak week	Aantal getest
	33	1440
	34	2264
	35	2154
	36	2285
	37	2355
	38	1989
	39	1756
	40	1973
	41	2338
NH D Texel – Den Burg	23	0
	24	0
	25	0
	26	0
	27	0
	28	0
	29	0
	30	0
	31	0
	32	0
	33	0
	34	89
	35	113
	36	133
	37	136
	38	127
	39	125
	40	127
	41	0
NH D Texel – Den Burg - Emmalaan	23	0
	24	0
	25	0
	26	0
	27	0
	28	0
	29	0
	30	0
	31	0
	32	0
	33	0
	34	0
	35	0
	36	0
	37	0
	38	0
	39	0

10 SARS-COV-2 TESTEN AFGENOMEN DOOR DE GGD HOLLANDS-NOORDEN VANAF 1 JUNI

Tabel 20: Aantal testen afgenomen op de GGD testlocaties per week van de afspraak.
(continued)

Afamelocatie	Afspraak week	Aantal getest
PRIO HN D Alkmaar - Toermalijnstraat 1A	40	0
	41	140
	23	0
	24	0
	25	0
	26	0
	27	0
	28	0
	29	0
	30	0
	31	0
	32	0
PRIO HN D Den Helder - Handelskade 10	33	0
	34	0
	35	0
	36	0
	37	0
	38	0
	39	349
	40	360
	41	374
	23	0
	24	0
	25	0
26	0	
27	0	
28	0	
29	0	
30	0	
31	0	
32	0	
33	0	
34	0	
35	0	
36	0	
37	0	
38	0	
39	136	
40	126	
41	183	
PRIO HN D Hoorn/Zwaag - Oostergouw 7	23	0
	24	0
	25	0
	26	0
	27	0

10 SARS-COV-2 TESTEN AFGENOMEN DOOR DE GGD HOLLANDS-NOORDEN VANAF 1 JUNI

Tabel 20: Aantal testen afgenomen op de GGD testlocaties per week van de afspraak.
(continued)

Afnamelocatie	Afspraak week	Aantal getest
	28	0
	29	0
	30	0
	31	0
	32	0
	33	0
	34	0
	35	0
	36	0
	37	0
	38	0
	39	174
	40	182
	41	259

11 Vergelijking met landelijke situatie

Tabel 21: Aantal meldingen van de afgelopen en vorige week

Veiligheidsregio	Aantal meldingen afgelopen week	Aantal meldingen per 100000 afgelopen week	Aantal meldingen vorige week	Aantal meldingen per 100000 vorige week
Nederland-totaal	50199	288.4	33856	194.5
Amsterdam-Amstelland	4885	456.3	3605	336.7
Rotterdam-Rijnmond	5685	429.6	4467	337.5
Haaglanden	3998	357.9	3371	301.8
Utrecht	4781	352.9	3174	234.3
Zuid-Holland-Zuid	1599	348.1	1104	240.3
Hollands-Midden	2727	337.1	1761	217.7
Zaanstreek-Waterland	1136	334.9	745	219.6
Midden- en West-Brabant	3576	319.5	1954	174.6
Brabant-Zuidoost	2356	301.8	1639	210.0
Twente	1866	295.7	1127	178.6
Gooi en Vechtstreek	746	290.2	508	197.6
Brabant-Noord	1874	282.5	996	150.2
Kennemerland	1536	279.3	1064	193.5
Gelderland-Zuid	1444	257.1	966	172.0
Gelderland-Midden	1710	245.5	1193	171.3
Drenthe	1180	239.0	484	98.0
Flevoland	911	215.4	557	131.7
Limburg-Noord	1090	209.6	548	105.4
Groningen	1104	188.4	931	158.9
Noord- en Oost-Gelderland	1557	188.1	931	112.5
Fryslân	1210	186.2	675	103.9
IJsselland	972	182.9	599	112.7
Noord-Holland-Noord	1054	159.0	703	106.1
Limburg-Zuid	749	125.4	440	73.7
Zeeland	419	109.3	300	78.2

11 VERGELIJKING MET LANDELIJKE SITUATIE

Tabel 22: Leeftijdsverdeling van de GGD t.o.v. leeftijdsverdeling Nederland over de afgelopen week

Leeftijdsgroep	Totaal gemeld GGD	% GGD	Totaal gemeld Nederland	% Nederland
Totaal gemeld	975		46846	
0-4	0	0.0	62	0.1
5-9	3	0.3	210	0.4
10-14	28	2.9	1471	3.1
15-19	81	8.3	4149	8.9
20-24	90	9.2	5279	11.3
25-29	85	8.7	4405	9.4
30-34	58	5.9	3703	7.9
35-39	70	7.2	3310	7.1
40-44	83	8.5	3406	7.3
45-49	80	8.2	3906	8.3
50-54	105	10.8	4422	9.4
55-59	104	10.7	3799	8.1
60-64	77	7.9	2943	6.3
65-69	27	2.8	1774	3.8
70-74	45	4.6	1453	3.1
75-79	18	1.8	996	2.1
80-84	13	1.3	690	1.5
85-89	6	0.6	510	1.1
90-94	2	0.2	249	0.5
95+	0	0.0	88	0.2
Niet vermeld	0	0.0	21	0.0

11 VERGELIJKING MET LANDELIJKE SITUATIE

Tabel 23: Top 10 settings¹ van de GGD t.o.v. de settings-aantallen in Nederland over de afgelopen week

Setting	Aantal Nederland	% Nederland	Aantal GGD	% GGD
Thuisituatie (huisgenoten)	5706	61.5	227	55.0
Werksituatie	1173	12.6	71	17.2
Overige familie	945	10.2	43	10.4
Vrijtijdsbesteding, zoals sportclub	340	3.7	17	4.1
2e lijn gezondheidszorg / ziekenhuis	124	1.3	15	3.6
Verpleeghuis	731	7.9	14	3.4
Kennissen en vrienden	349	3.8	13	3.1
Horeca	151	1.6	11	2.7
School en kinderopvang	377	4.1	10	2.4
Overig	131	1.4	8	1.9

¹ Alleen settings waarvan er minstens 1 aantal bekend is, worden gepresenteerd.